

1 QU'EST-CE QU'UNE BANDE DESSINÉE ?

ACTIVITÉ 1 Pour entrer dans la lecture... 50

MOTS-CLÉS : planche, bande, case, cartouche, bulle, onomatopée, emanata, couverture, plans.

ACTIVITÉ 2 Comment créer une bande dessinée ? 52

MOTS-CLÉS : scénario, découpage, dessin, mise en couleur, dessinateur, scénariste.

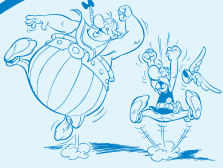
Rédaction : Marion Arnaud,
professeur de lettres classiques.

Création graphique et suivi éditorial : graph'm

**GUIDE
PÉDAGOGIQUE**

Téléchargez les fiches d'activités et le corrigé sur
www.asterix.com/guide-pedagogique

QU'EST-CE
QU'UNE
BANDE DESSINÉE ?



MOTS-CLÉS : planche, bande, case,
cartouche, bulle, onomatopée, emanata,
couverture, plans.

ACTIVITÉ 1 Pour entrer dans la lecture...

1 À quels mots pensez-vous lorsque vous entendez l'expression « bande dessinée » ?
Écrivez ces mots puis rédigez une ou deux phrases pour définir la bande dessinée.

2 Dans un album de bande dessinée, chaque page s'appelle une « planche ». Observez attentivement la planche ci-contre et légendez les sept éléments indiqués grâce à la liste ci-dessous :

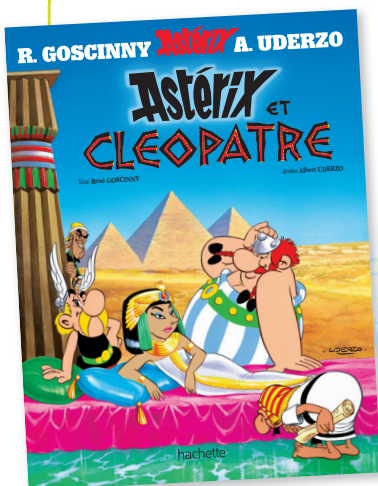
*numéro de la planche – case (ou vignette) – bande – bulle (ou ballon, phylactère) –
cartouche (ou récitatif) – onomatopée – dessin indiquant un mouvement.*

3 Avez-vous compris ? Reliez chaque mot à sa définition.

- | | | |
|----------------------------------|---|---|
| A. Planche | • | 1. Image délimitée par un filet noir ;
l'ensemble de ces images forme une planche. |
| B. Bande | • | 2. Encadré commentant l'action. |
| C. Case (ou vignette) | • | 3. Lettres qui imitent un bruit, un son. |
| D. Cartouche (ou récitatif) | • | 4. Suite de plusieurs cases, qui se lit de
gauche à droite. |
| E. Bulle (ou ballon, phylactère) | • | 5. Nom donné à une page de bande dessinée. |
| F. Onomatopée | • | 6. Espace entouré d'un trait, qui rapporte
les paroles ou pensées des personnages. |

4 Les traits et les dessins qui traduisent un mouvement ou un sentiment (surprise, colère, peur...) sont appelés les « emanata ».

- a. Dans la case 1, entourez tous les traits qui montrent qu'Obélix se déplace rapidement.
b. Dans la case 7, repérez le personnage très énervé et entourez les traits qui le montrent.

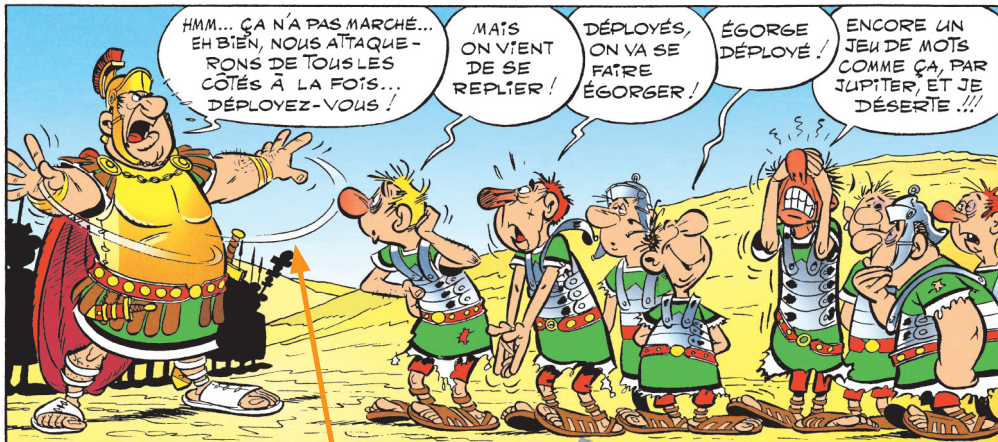
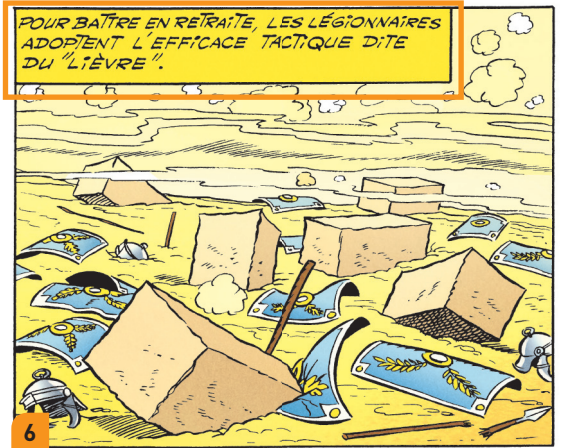
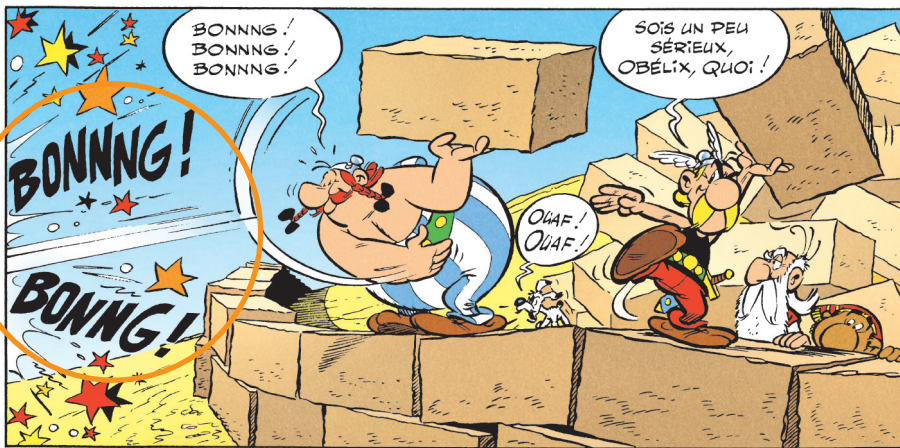
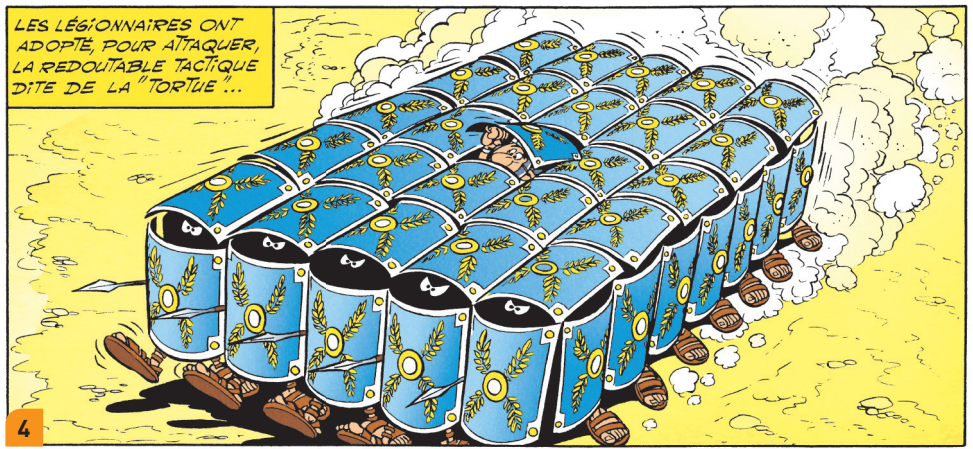
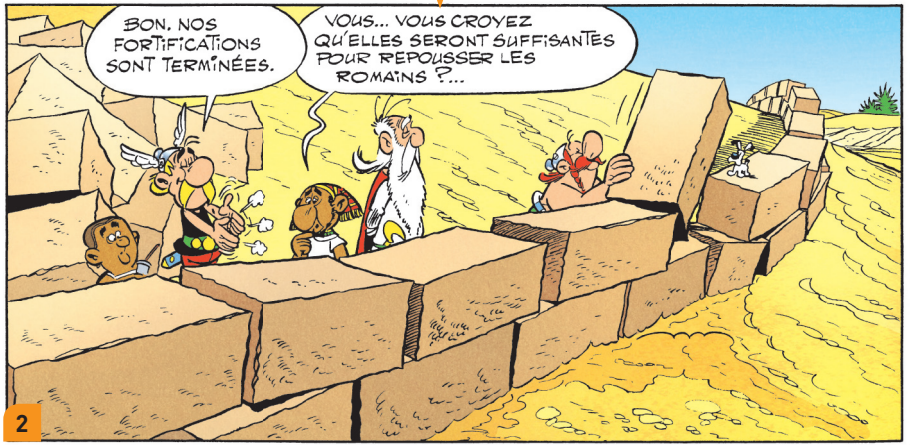
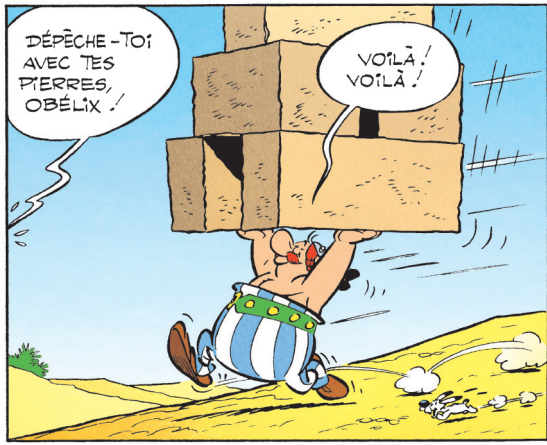


5 Que pouvons-nous deviner au sujet de cet album, avant même de l'avoir lu ? Observez attentivement sa couverture...

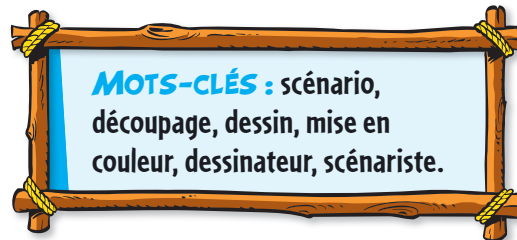
- a. Décrivez le personnage qui semble le plus proche de nous, au premier plan. Que tient-il à la main ? Vous pouvez faire plusieurs hypothèses.
b. Observez le personnage qui semble le plus éloigné de nous, au troisième plan. Que fait-il ? À votre avis, quel rôle va-t-il jouer ?
c. Identifiez les trois personnages placés au centre, au deuxième plan. Nommez-les, décrivez leur posture physique, ce qu'ils regardent et définissez leur attitude à l'aide des adjectifs suivants :

*rusé – méchant – nerveux – indifférent – amoureux – noble –
coquin – pensif – sympathique – séducteur – fier.*

Planche 35



- d. Quel personnage est le plus important ? Expliquez de quelle manière il est mis en valeur.
- e. Relevez tous les indices qui vous permettent d'identifier le lieu où se déroule l'action.
- f. Cette couverture vous donne-t-elle envie de lire l'album ? Justifiez votre réponse.



ACTIVITÉ 2

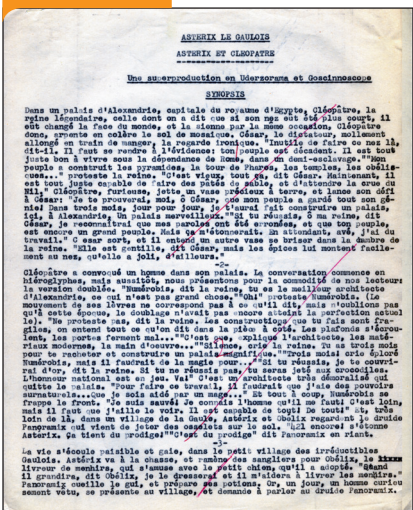
Comment créer une bande dessinée ?

Doc. A



Archives Albert Uderzo

Doc. B



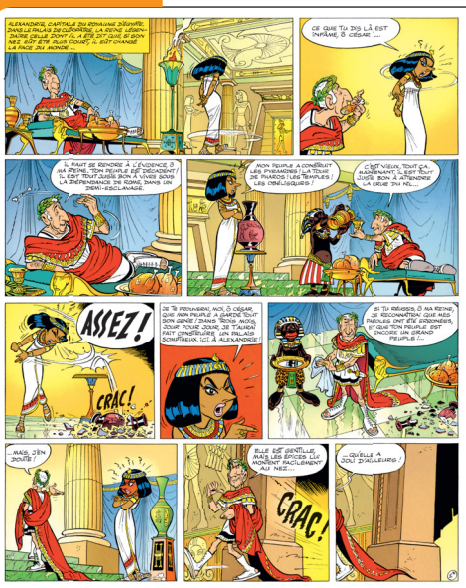
Archives Anne Goscinny

Doc. C



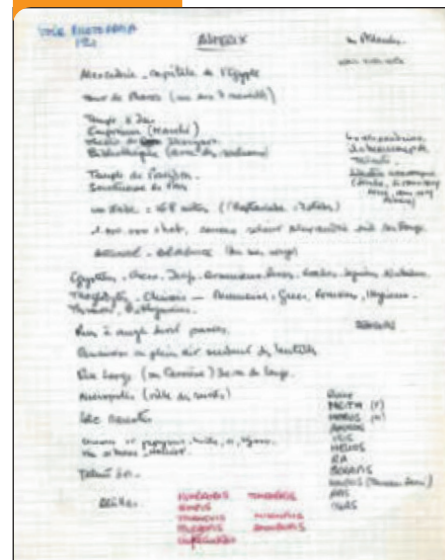
Archives Anne Goscinny

Doc. D



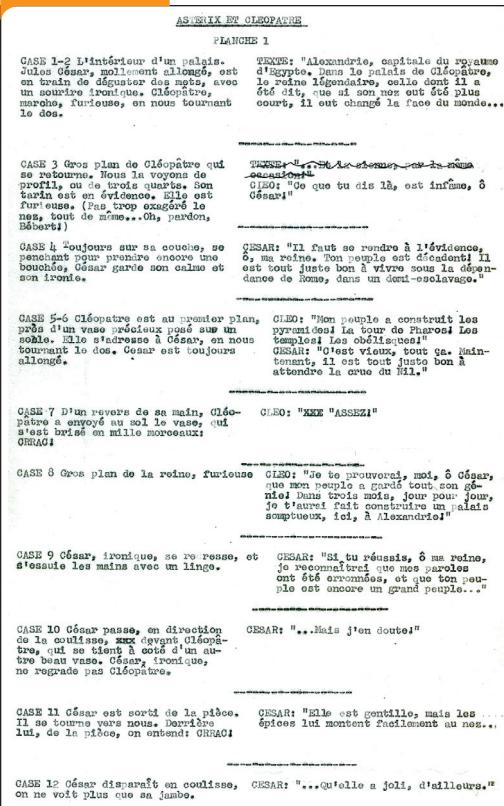
1 Chacun de ces six documents correspond à une étape dans la création de l'album. À votre avis, dans quel ordre ces étapes ont-elles été réalisées, de la première à la dernière ? Justifiez votre réponse à l'oral.

Doc. E



Archives Anne Goscinny

Doc. F



Archives Anne Goscinny

2 Pour réaliser l'album, les auteurs ont suivi les étapes suivantes. Complétez le tableau en indiquant quel document (A, B, C, D, E, F) correspond à chacune de ces étapes.

ÉTAPE 1	La discussion entre amis (les deux auteurs échangent leurs idées).	Document
ÉTAPE 2	La recherche documentaire (lecture de livres sur l'Égypte antique ; les informations intéressantes sont notées à la main).	Document
ÉTAPE 3	Le scénario (ou synopsis ; l'histoire est racontée dans un long texte entièrement rédigé).	Document
ÉTAPE 4	Le découpage (l'histoire est racontée case par case et sur deux colonnes).	Document
ÉTAPE 5	Le dessin (les cases et leur contenu sont dessinés au crayon, puis à l'encre).	Document
ÉTAPE 6	La mise en couleur.	Document

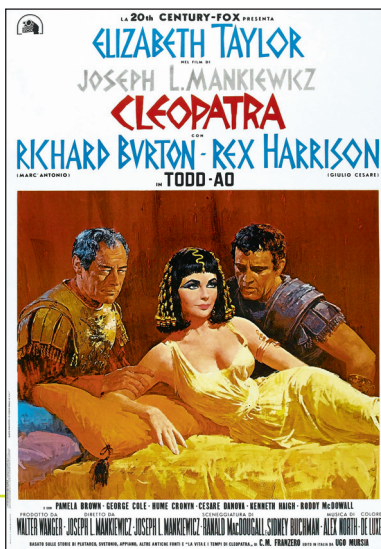
3 Ouvrez l'album. Cherchez la page où figure le titre « *La plus grande aventure qui ait jamais été dessinée* ». Observez le portrait des deux auteurs.



- Lequel des deux est le dessinateur ? Quel indice vous a permis de l'identifier ? Rappelez son nom exact.
- Lequel des deux a rédigé les textes du scénario ? Quel indice vous a permis de l'identifier ? Rappelez son nom exact.
- Comment appelle-t-on, en général, l'auteur d'un scénario ?

4 Lisez le texte placé au-dessus du portrait des auteurs.

- Quel indice vous permet de dire que cet album a été publié il y a longtemps ?
- Cherchez, dans cette page, la date de la première publication d'« Astérix et Cléopâtre ».
- Les deux auteurs se vantent d'avoir écrit « la plus grande aventure qui ait jamais été dessinée ». Mais des indices, dans le texte et dans le portrait, montrent qu'ils ne se prennent pas vraiment au sérieux... Lesquels ?



5 En réalité, les deux auteurs se moquent d'un film américain intitulé « Cleopatra », sorti en 1963, dont on vantait les décors et les costumes somptueux.

- Comment appelle-t-on une œuvre qui en imite une autre pour la tourner en ridicule ?
- Observez l'affiche de ce film : à quoi vous fait-elle penser ? Justifiez votre réponse.